



## Indicateur de Pesage multifonctions encastrable de 192 x 96

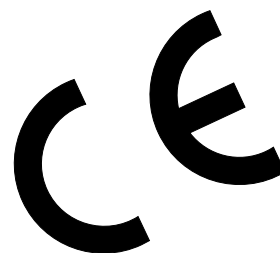
➤ Ce indicateur permet de contrôler plusieurs procès en matière de pesage industriel comme par exemple: dosage en chargement et déchargement , intégration , Bulk-Weighing, Contrôle du poids, poids tare, etc.

### CARACTÉRISTIQUES.

- ✓ Entrée de cellule de charge avec convertisseur A/D Sigma-Delta de 24 bits.
- ✓ Écran LCD de 2x16 caractères retroéclairé, 14 Leds.
- ✓ 2 Liaisons série: RS232 et RS422 ou RS485 optoisolées.
- ✓ Clavier de 20 touches pour la programmation et l'utilisation du système.
- ✓ De 4 à 64 entrées optoisolées PNP ou NPN.
- ✓ De 4 à 192 relais de puissance libres.
- ✓ Alimentation à 115 / 220Vac.
- ✓ Dimensions: 192x96x150mm.

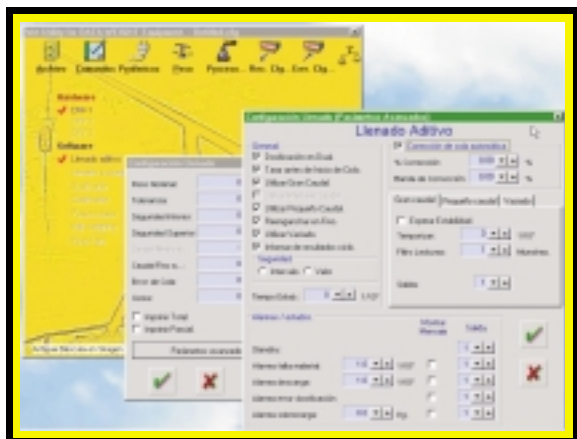
### OPTIONS.

- ✓ 2me Liaison série RS232.
- ✓ Liaison Ethernet 10 / 100M Base-T.
- ✓ Liaison WIFI.
- ✓ Liaison USB 2.0.
- ✓ Sortie analogique optoisolée de: 0-20mA, 4-20mA, 0-5Vdc, 0-10Vdc.
- ✓ Entrée codeur optoisolée.
- ✓ Horloge / Calendrier.
- ✓ Deuxième entrée de cellule de charge.
- ✓ Entrée clavier PC / PS2.



### MODES DE FONCTIONNEMENT.

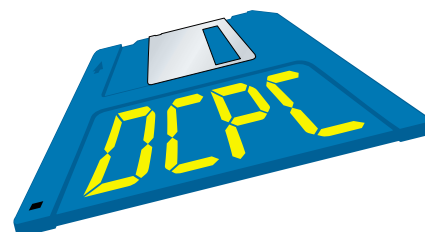
- ✓ **Doseur:** Permet de réaliser des formules pour 192 produits différents au maximum, de garder sous contrôle les erreurs de jetée et doser jusqu'à 3 débits, cet appareil pouvant être relié à un automate.
- ✓ **Calibreuse:** Permet de séparer produits par catégorie de poids, avec programmation des intervalles de poids.
- ✓ **Dosage en chargement / dosage en déchargements / dosage par association:** Permet de réaliser différents processus de chargement, avec 3 différentes vitesses.
- ✓ **Bulk-Weighing:** Permet de peser un produit en vrac par pesées partielles et obtenir le poids total du produit.
- ✓ **Contrôle du poids:** Permet de contrôler le poids des produits, en établissant une tolérance de poids en excès et à défaut.
- ✓ **Limites / Alarme / Totalisateur / Intégration:** permet de contrôler jusqu'à 4 seuils de poids, totaliser les pesées, calculer les valeurs de pointe, obtenir le flux (intégration), créer une sortie analogique proportionnelle au flux obtenu.
- ✓ **Poids-tare, Compte-pièces:** permet d'afficher le poids d'une bascule, totaliser les pièces et programmer une tare prédéterminée.
- ✓ **Transmetteur:** Transmission digitale du poids, qui peut être envoyée à des automates, ordinateurs, modems, variateurs de vitesse, etc.



Logiciel de configuration du système compatible avec tout ordinateur



Indicateur de Pesage Multifonctions DW-XT.



\* Les caractéristiques peuvent changer sans préavis.