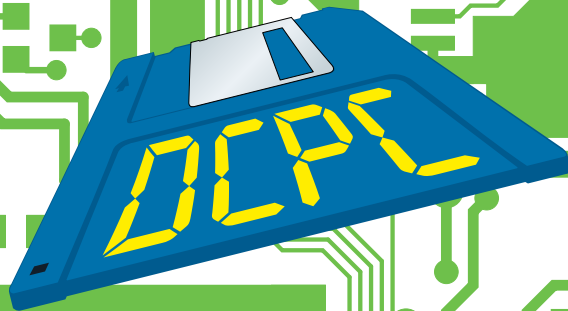


PESAJE INDUSTRIAL y DOSIFICACIÓN

INDICADORES DE PESO CERTIFICADOS



DATA-CONTROL PC



Management System
ISO 9001:2008

www.tuv.com
ID 9105041848

www.pesalia.com
info@pesalia.com

Indicadores de peso certificados

Indicadores certificados para su utilización en instrumentos de pesaje de funcionamiento no automático, según la norma EN45501 / OIML R76.



6 DW-PT: Características del indicador DW-PT en caja de acero inoxidable (Programa Peso-Tara-Cuenta Piezas-Totalizador).



8 DW-MI: Características del indicador DW-MI panelable de 96 x 48 x 138 (Programa Multifunción Básico).



9 DW-M2D: Características del indicador DW-M2D panelable de 96 x 72 x 138 (Programa Multifunción Básico).



10 DW-BG: Características del indicador DW-BG panelable de 96 x 96 x 138 (Programa Multifunción Básico).



11 DW-IX: Características del indicador DW-IX en caja de acero inoxidable (Programa Multifunción Básico).



13 DW-PA: Características del indicador DW-PA en caja de acero inoxidable panelable (Programa Multifunción Básico).



Indicador Peso - Tara - Cuenta Piezas - Totalizador

CARACTERÍSTICAS:

- ✓ Clase de precisión: 6000d según EN45501 / OIML R76 (Certificado de ensayo nº CEM-CY-05/0422-5.2).
- ✓ Entrada de célula de carga con convertidor A/D Sigma-Delta de 24 bits.
- ✓ Protección aumentada contra EMI (Interferencias electromagnéticas).
- ✓ Display 7 Segmentos de 6 Dígitos de 20mm.
- ✓ 10 Indicadores Led para informar del estado del indicador.
- ✓ 1 Canal serie RS232 para comunicación con PC, Impresoras ó Repetidores.
- ✓ Tecla ON / OFF en el teclado frontal.
- ✓ Teclado de 5 teclas para la programación y manipulación del indicador.
- ✓ Precintado electrónico y mecánico.
- ✓ Ticket standard o configurable a través de PC.
- ✓ Indicador con pre-calibrado en mV.
- ✓ Alimentación a 12Vdc / 220Vac.
- ✓ Caja de acero inoxidable.
- ✓ DW-PT y DW-PT/X: 210 x 116 x 60mm.
- ✓ DW-PT/P: 214 x 125 x 38mm.
- ✓ DW-PT/B: 225 x 136 x 50mm.



OPCIONES:

- ✓ Canal RS485
- ✓ 2º Canal RS232
- ✓ Comunicación USB 2.0.
- ✓ Comunicación WIFI.
- ✓ Comunicación Ethernet 10 / 100M Base-T.
- ✓ Reloj / Calendario.
- ✓ Soporte para montaje en: Columna, Pared, Techo, etc.
- ✓ Estanqueidad IP65 con prensa-estopas.



Utilidad para la configuración del indicador de peso desde cualquier ordenador.

MODOS DE FUNCIONAMIENTO:

- ✓ **Peso-Tara:** permite visualizar el peso de una báscula, aplicar taras, destarar y programar taras fijas.
- ✓ **Cuenta Piezas:** permite realizar el conteo de piezas.
- ✓ **Totalizador:** permite totalizar pesadas y número de pesadas.
- ✓ **Transmisor:** Permite enviar la señal de célula de carga vía RS232 o RS485 a cualquier dispositivo.

APLICACIONES:

- ✓ Pesaje abordo de equipos móviles
- ✓ Pesacamiones a través de PC.
- ✓ Pesaje simple.



Indicador de peso
DW-PT/P



Indicador de peso
DW-PT/B



Indicador de peso
DW-PT y DW-PT/X

**Disponible en 3 formatos:
panelable, pared y sobremesa**

Indicador de PESO multifunción panelable de 48 x 96

➤ Este indicador permite el control de diversos procesos en el campo del pesaje industrial como por ejemplo: Llenado aditivo y sustractivo, Integración, Bulk-Weighing, Pasa-No Pasa, Peso-Tara, etc.

CARACTERÍSTICAS:

- ✓ Clase de precisión: 6000d según EN45501 / OIML R76 (Certificado de ensayo nº 100312001).
- ✓ Entradas de célula de carga con convertidor A/D Sigma-Delta de 24 bits
- ✓ Display 7 Segmentos de 6 Dígitos, 14 Indicadores Led
- ✓ 2 Canales Serie: 1 RS232 y 1 RS422 o RS485 optoaislados
- ✓ Teclado de 8 teclas para la programación y manipulación del indicador
- ✓ 4 Entradas Optoaisladas PNP o NPN.
- ✓ Alimentación a 115Vac / 220Vac.
- ✓ 4 Contactos libres de potencial (Relés)
- ✓ Dimensiones: 48x96x138mm



OPCIONES:

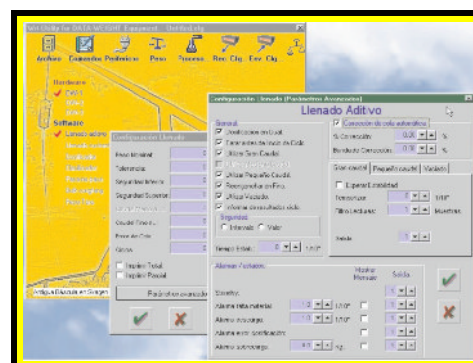
- ✓ 2º Canal Serie RS232.
- ✓ Comunicación Ethernet 10 / 100M Base-T
- ✓ Comunicación USB 2.0.
- ✓ Reloj / Calendario.
- ✓ Salida analógica optoaislada de: 0-20mA, 4-20mA. (Sólo cuando se alimenta a 24Vdc)
- ✓ Comunicación WIFI
- ✓ Alimentación a 24Vdc

MODOS DE FUNCIONAMIENTO:

Referencia	Descripción.	
	FillerAdd	Llenado aditivo, ensacado: 1 producto hasta 3 caudales, descarga y alarmas.
	FillerAddAdv	Llenado aditivo, ensacado: 1 producto hasta 2 caudales, descarga, alarmas y 10 programas seleccionables.
	FillerMan	Llenado, ensacado manual: indica Defecto - Correcto - Exceso de peso.
	FillerSub	Llenado sustractivo: 1 producto hasta 3 caudales, recarga y alarmas.
	FillerAso	Llenado asociativo: 1 producto hasta 3 caudales, descarga y alarmas.
	Bulk	Bulk Weighing (pesaje en continuo por ciclos): Hasta 3 caudales, descarga, alarmas, ticket.
	Check	Pasa no pasa: Comprueba si un peso se encuentra dentro de un rango de valores.
	Quality	Control de Calidad: Verificación de lotes de producto preenvasado, basado en el RD723-1988 / OIML R87 (Cantidad de producto en preenvasados)
	Limits	Límites, alarmas, totalizador, dinamómetro: Hasta 4 límites de peso, entradas configurables, impresión de variables, memoria de máximo, mínimo, pico-pico.
	Integra	Pesaje en cinta: Integración, totalizador, consignas, caudal hora, etc.



Indicador de Peso Multifunción DW-MI



Utilidad para la configuración del indicador de peso desde cualquier ordenador.

DW-M2D

Indicador de PESO multifunción panelable de 96 x 72

➤ Este indicador permite el control de diversos procesos en el campo del pesaje industrial como por ejemplo: Llenado aditivo y sustractivo, Integración, Bulk-Weighing, Pasa-No Pasa, Peso-Tara, etc.

CARACTERÍSTICAS:

- ✓ Clase de precisión: 6000d según EN45501 / OIML R76 (Certificado de ensayo nº 100312001).
- ✓ Entradas de célula de carga con convertidor A/D Sigma-Delta de 24 bits.
- ✓ 2 Displays 7 Segmentos: 1 de 6 Dígitos, y otro de 8 Dígitos, 14 Indicadores Led.
- ✓ 2 Canales Serie: 1 RS232 y 1 RS422 o RS485 optoaislados.
- ✓ Teclado de 8 teclas para la programación y manipulación del indicador.
- ✓ 4 Entradas Optoaisladas PNP o NPN.
- ✓ Alimentación a 115Vac / 220Vac.
- ✓ 4 Contactos libres de potencial (Relés).
- ✓ Dimensiones: 72x96x138mm

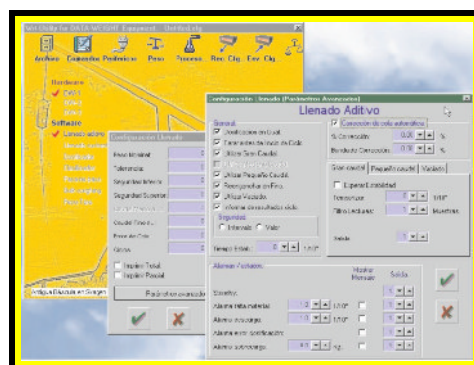


OPCIONES:

- ✓ 2º Canal Serie RS232.
- ✓ Comunicación WIFI.
- ✓ Entrada de encoder Optoaislada.
- ✓ Alimentación a 24Vdc.
- ✓ Salida analógica optoaislada de: 0-20mA, 4-20mA, 0-5Vdc, 0-10Vdc.
- ✓ Comunicación Ethernet 10 / 100M Base-T.
- ✓ Comunicación USB 2.0.
- ✓ Reloj / Calendario.
- ✓ Entrada teclado PC / Ps2.

MODOS DE FUNCIONAMIENTO:

Referencia	Descripción.	
	FillerAdd	Llenado aditivo, ensacado: 1 producto hasta 3 caudales, descarga y alarmas.
	FillerAddAdv	Llenado aditivo, ensacado: 1 producto hasta 2 caudales, descarga, alarmas y 10 programas seleccionables.
	FillerMan	Llenado, ensacado manual: indica Defecto - Correcto - Exceso de peso.
	FillerSub	Llenado sustractivo: 1 producto hasta 3 caudales, recarga y alarmas.
	FillerAso	Llenado asociativo: 1 producto hasta 3 caudales, descarga y alarmas.
	Bulk	Bulk Weighing (pesaje en continuo por ciclos): Hasta 3 caudales, descarga, alarmas, ticket.
	Check	Pasa no pasa: Comprueba si un peso se encuentra dentro de un rango de valores.
	Quality	Control de Calidad: Verificación de lote s de producto preenvasado, basado en el RD723-1988 / OIML R87 (Cantidad de producto en preenvasados)
	Limits	Límites, alarmas, totalizador, dinamómetro: Hasta 4 limites de peso, entradas configurables, impresión de variables, memoria de máximo, mínimo, pico-pico.
	Integra	Pesaje en cinta: Integración, totalizador, consignas, caudal hora, etc.



Utilidad para la configuración del indicador de peso desde cualquier ordenador.

Indicador de PESO multifunción panelable de 96 x 96

➤ Este indicador permite el control de diversos procesos en el campo del pesaje industrial como por ejemplo: Llenado aditivo y sustractivo, Integración, Bulk-Weighing, Pasa-No Pasa, Peso-Tara, etc.

CARACTERÍSTICAS:

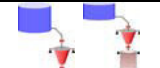
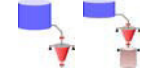

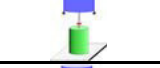
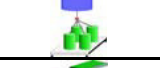
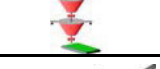
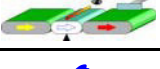

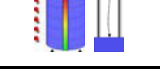

- ✓ Clase de precisión: 6000d según EN45501 / OIML R76 (Certificado de ensayo nº 100312001).
- ✓ Entradas de célula de carga con convertidor A/D Sigma-Delta de 24 bits.
- ✓ 2 Displays 7 Segmentos: 1 de 6 Dígitos, y otro de 8 Dígitos, 14 Indicadores Led.
- ✓ 2 Canales Serie: 1 RS232 y 1 RS422 o RS485 optoaislados.
- ✓ Teclado de 20 teclas para la programación y manipulación del indicador.
- ✓ 4 Entradas Optoaisladas PNP o NPN.
- ✓ Alimentación a 115Vac / 220Vac.
- ✓ 4 Contactos libres de potencial (Relés).
- ✓ Dimensiones: 96x96x138mm.



OPCIONES:

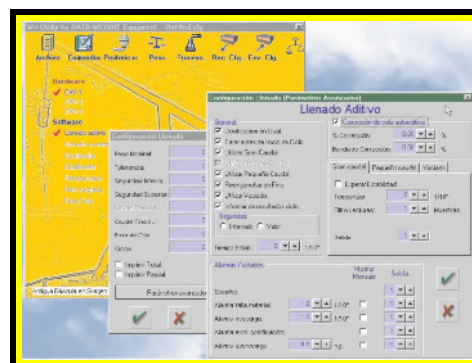
- ✓ 2º Canal Serie RS232.
- ✓ Comunicación WIFI.
- ✓ Entrada de encoder Optoaislada.
- ✓ Segunda entrada de célula de carga.
- ✓ Entrada teclado PC / PS2.
- ✓ Comunicación Ethernet 10 / 100M Base-T.
- ✓ Comunicación USB 2.0.
- ✓ Reloj / Calendario.
- ✓ Alimentación a 24Vdc.
- ✓ Salida analógica optoaislada de: 0-20mA, 4-20mA, 0-5Vdc, 0-10Vdc.

MODOS DE FUNCIONAMIENTO:

Referencia	Descripción.	
	FillerAdd	Llenado aditivo, ensacado: 1 producto hasta 3 caudales, descarga y alarmas.
	FillerAddAdv	Llenado aditivo, ensacado: 1 producto hasta 2 caudales, descarga, alarmas y 10 programas seleccionables.
	FillerMan	Llenado, ensacado manual: indica Defecto - Correcto - Exceso de peso.
	FillerSub	Llenado sustractivo: 1 producto hasta 3 caudales, recarga y alarmas.
	FillerAso	Llenado asociativo: 1 producto hasta 3 caudales, descarga y alarmas.
	Bulk	Bulk Weighing (pesaje en continuo por ciclos): Hasta 3 caudales, descarga, alarmas, ticket.
	Check	Pasa no pasa: Comprueba si un peso se encuentra dentro de un rango de valores.
	Quality	Control de Calidad: Verificación de lote s de producto preenvasado, basado en el RD723-1988 / OIML R87 (Cantidad de producto en preenvasados)
	Limits	Límites, alarmas, totalizador, dinamómetro: Hasta 4 limites de peso, entradas configurables, impresión de variables, memoria de máximo, mínimo, pico-pico.
	Integra	Pesaje en cinta: Integración, totalizador, consignas, caudal hora, etc.



Indicador de Peso Multifunción DW-BG



Utilidad para la configuración del indicador de peso desde cualquier ordenador.

Indicador de PESO multifunción INOX.

➤ Este indicador permite el control de diversos procesos en el campo del pesaje industrial como por ejemplo: Llenado aditivo y sustractivo, Integración, Bulk-Weighing, Pasa-No Pasa, Peso-Tara, etc.

CARACTERÍSTICAS:

- ✓ Clase de precisión: 6000d según EN45501 / OIML R76 (Certificado de ensayo nº 100312001).
- ✓ Entradas de célula de carga con convertidor A/D Sigma-Delta de 24 bits.
- ✓ 2 Displays 7 Segmentos: 1 de 6 Dígitos, y otro de 8 Dígitos, 15 Indicadores Led.
- ✓ 2 Canales Serie: 1 RS232 y 1 RS422 o RS485 optoaislados.
- ✓ Teclado de 20 teclas para la programación y manipulación del indicador.
- ✓ 4 Entradas Optoaisladas PNP o NPN.
- ✓ 4 Contactos libres de potencial (Relés).
- ✓ Alimentación a 115Vac / 220Vac.
- ✓ Caja Inoxidable de 210x175x55mm.
- ✓ Montaje en pared, columna o sobremesa.
- ✓ IP54 water proof.
- ✓ Interruptor de Paro / Marcha.
- ✓ Pulsadores de Start / Stop.



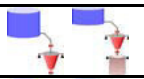
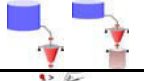

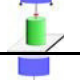

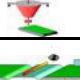


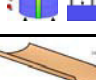

OPCIONES:

- ✓ 2º Canal Serie Rs232.
- ✓ Comunicación Ethernet 10 / 100M Base-T.
- ✓ Comunicación WIFI.
- ✓ Comunicación USB 2.0.
- ✓ Entrada de encoder Optoaislada.
- ✓ Reloj / Calendario.
- ✓ Alimentación a 24Vdc.
- ✓ Entrada teclado PC / Ps2.
- ✓ Estanqueidad hasta Ip65.
- ✓ Salida analógica optoaislada de: 0-20mA, 4-20mA, 0-5Vdc, 0-10Vdc.



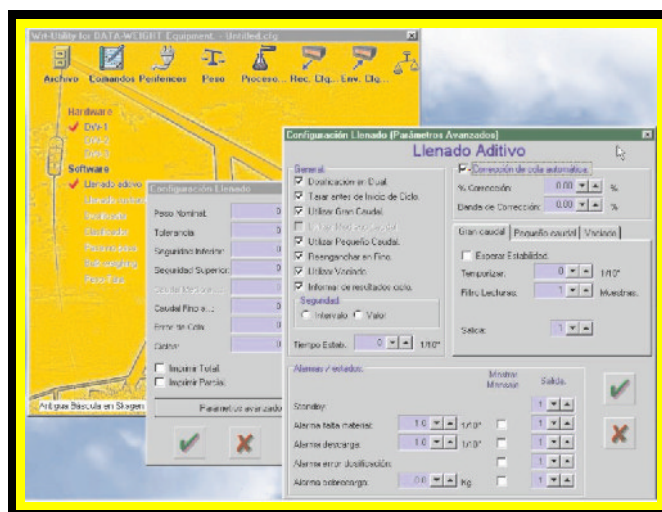
Indicador de Peso Multifunción DW-IX

MODOS DE FUNCIONAMIENTO:

Referencia	Descripción.	
	FillerAdd	Llenado aditivo, ensacado: 1 producto hasta 3 caudales, descarga y alarmas.
	FillerAddAdv	Llenado aditivo, ensacado: 1 producto hasta 2 caudales, descarga, alarmas y 10 programas seleccionables.
	FillerMan	Llenado, ensacado manual: indica Defecto - Correcto - Exceso de peso.
	FillerSub	Llenado sustractivo: 1 producto hasta 3 caudales, recarga y alarmas.
	FillerAso	Llenado asociativo: 1 producto hasta 3 caudales, descarga y alarmas.
	Bulk	Bulk Weighing (pesaje en continuo por ciclos): Hasta 3 caudales, descarga, alarmas, ticket.
	Check	Pasa no pasa: Comprueba si un peso se encuentra dentro de un rango de valores.
	Quality	Control de Calidad: Verificación de lotes de producto preenvasado, basado en el RD723-1988 / OIML R87 (Cantidad de producto en preenvasados)
	Limits	Límites, alarmas, totalizador, dinamómetro: Hasta 4 límites de peso, entradas configurables, impresión de variables, memoria de máximo, mínimo, pico-pico.
	Integra	Pesaje en cinta: Integración, totalizador, consignas, caudal hora, etc.



DW-IX Vista trasera



Utilidad para la configuración del indicador de peso desde cualquier ordenador.

Indicador de PESO multifunción Panelable INOX.

► Este indicador permite el control de diversos procesos en el campo del pesaje industrial como por ejemplo: Llenado aditivo, sustractivo y asociativo, Integración, Bulk-Weighing, Pasa-No Pasa, Peso-Tara, etc.

CARACTERÍSTICAS:

- ✓ Clase de precisión: 6000d según EN45501 / OIML R76 (Certificado de ensayo nº 100312001).
- ✓ Entradas de célula de carga con convertidor A/D Sigma-Delta de 24 bits.
- ✓ 2 Displays 7 Segmentos: 1 de 6 Dígitos, y otro de 8 Dígitos, 15 Indicadores Led.
- ✓ 2 Canales Serie: 1 RS232 y 1 RS422 o RS485 optoaislados.
- ✓ Teclado de 20 teclas para la programación y manipulación del indicador.
- ✓ 4 Entradas Optoaisladas PNP o NPN.
- ✓ 4 Contactos libres de potencial (Relés).
- ✓ Alimentación a 115Vac / 220Vac.
- ✓ Caja Inoxidable de 248x167x70mm.
- ✓ Montaje en panel.
- ✓ Estanqueidad Ip54.



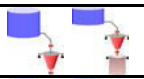
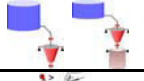

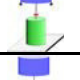

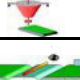


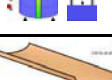

OPCIONES:

- ✓ 2º Canal Serie Rs232.
- ✓ Comunicación Ethernet 10 / 100M Base-T.
- ✓ Comunicación WIFI.
- ✓ Comunicación USB 2.0.
- ✓ Entrada de encoder Optoaislada.
- ✓ Reloj / Calendario.
- ✓ Alimentación a 24Vdc.
- ✓ Entrada teclado PC / Ps2.
- ✓ Estanqueidad hasta Ip65.
- ✓ Salida analógica optoaislada de: 0-20mA, 4-20mA, 0-5Vdc, 0-10Vdc.



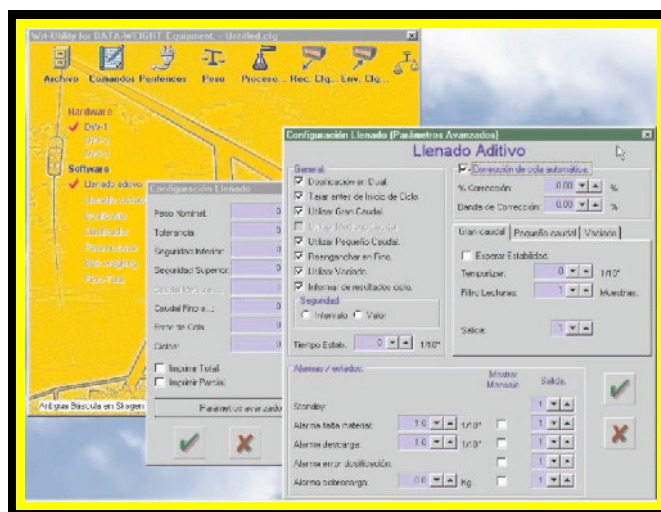
Indicador de Peso Multifunción DW-PA

MODOS DE FUNCIONAMIENTO:

Referencia	Descripción.	
	FillerAdd	Llenado aditivo, ensacado: 1 producto hasta 3 caudales, descarga y alarmas.
	FillerAddAdv	Llenado aditivo, ensacado: 1 producto hasta 2 caudales, descarga, alarmas y 10 programas seleccionables.
	FillerMan	Llenado, ensacado manual: indica Defecto - Correcto - Exceso de peso.
	FillerSub	Llenado sustractivo: 1 producto hasta 3 caudales, recarga y alarmas.
	FillerAso	Llenado asociativo: 1 producto hasta 3 caudales, descarga y alarmas.
	Bulk	Bulk Weighing (pesaje en continuo por ciclos): Hasta 3 caudales, descarga, alarmas, ticket.
	Check	Pasa no pasa: Comprueba si un peso se encuentra dentro de un rango de valores.
	Quality	Control de Calidad: Verificación de lote s de producto preenvasado, basado en el RD723-1988 / OIML R87 (Cantidad de producto en preenvasados)
	Limits	Límites, alarmas, totalizador, dinamómetro: Hasta 4 limites de peso, entradas configurables, impresión de variables, memoria de máximo, mínimo, pico-pico.
	Integra	Pesaje en cinta: Integración, totalizador, consignas, caudal hora, etc.



DW-PA Vista trasera



Utilidad para la configuración del indicador de peso desde cualquier ordenador.